

Inauguración del Estadio: Abril 2024



# Palcos Triples




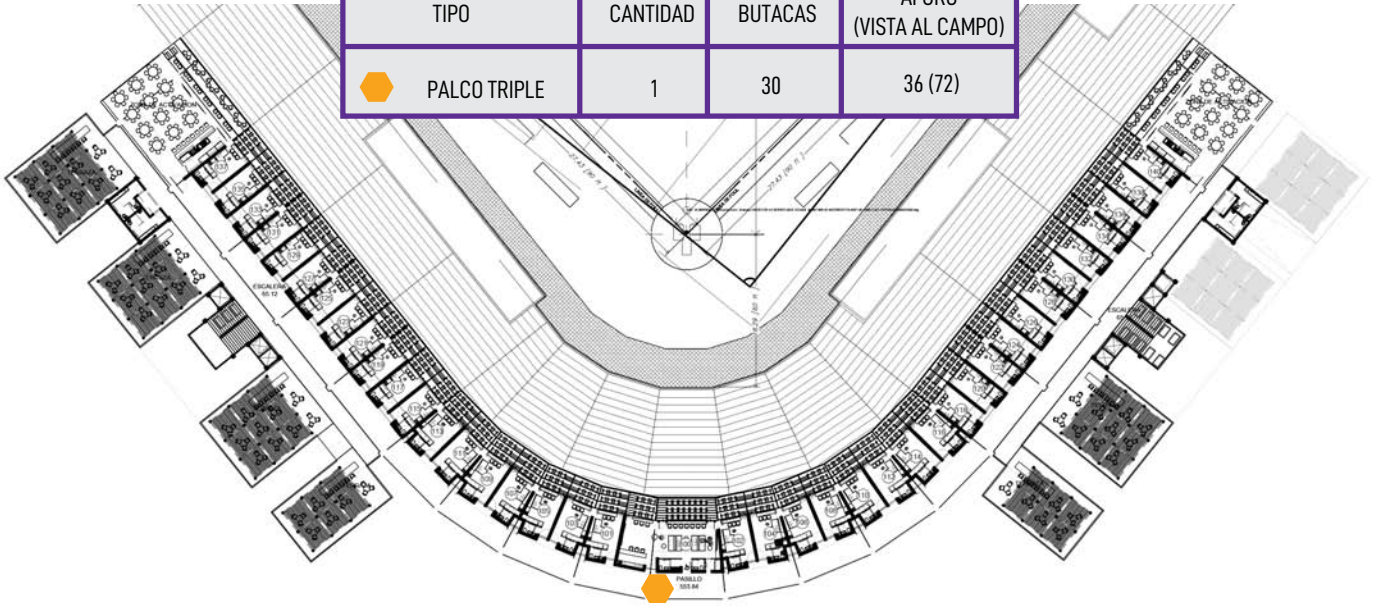
\* Imágenes de referencia, sujeto a cambios sin previo aviso.

# Palcos Triples

El estadio de los Conspiradores cuenta con 96 Palcos distribuidos en 3 niveles, adquiere uno y goza el usufructo por 10 años y preferencia en la renovación de contrato. Los palcos triples se encuentran distribuidos en el nivel 1 y nivel 3.

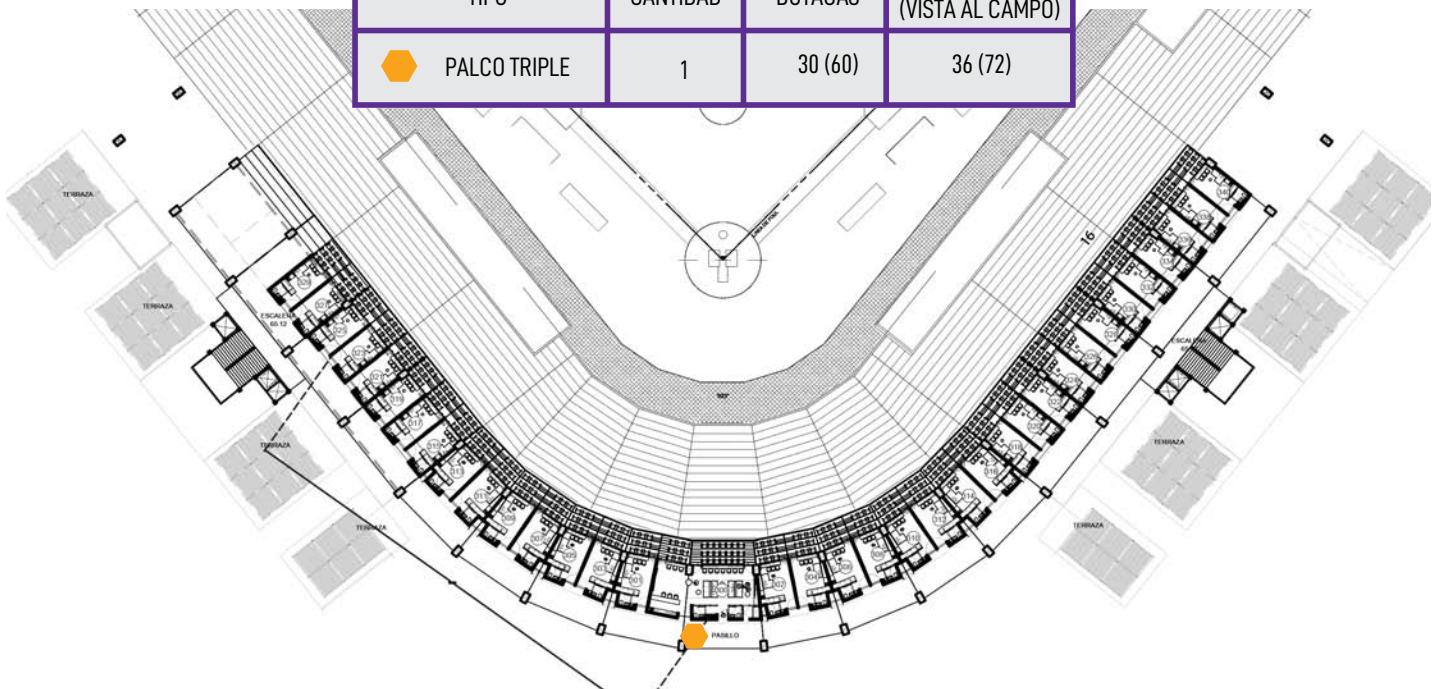
## Nivel 1: 39 palcos sencillos y 1 palco triple.

| TIPO   | CANTIDAD | BUTACAS | AFORO (VISTA AL CAMPO) |
|--|----------|---------|------------------------|
|  PALCO TRIPLE | 1        | 30      | 36 (72)                |



## Nivel 3: 35 palcos sencillos y 1 palco triple.

| TIPO   | CANTIDAD | BUTACAS | AFORO (VISTA AL CAMPO) |
|--|----------|---------|------------------------|
|  PALCO TRIPLE | 1        | 30 (60) | 36 (72)                |





# Palco triple

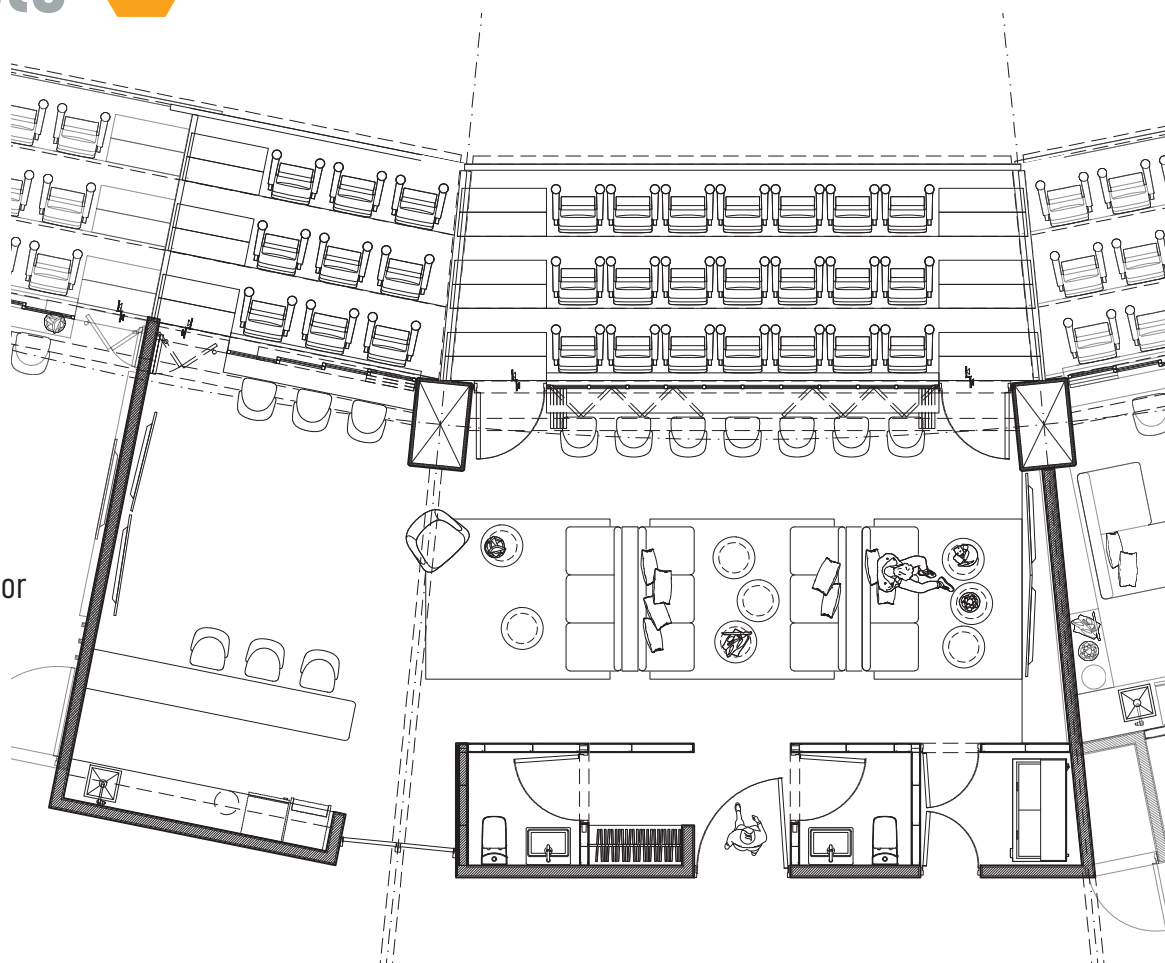
## Prototipo 3

68.58 m<sup>2</sup> (interior)

3 gradas exteriores  
con capacidad para  
30 espectadores

10 bancos en barra interior

40 espectadores  
con vista al campo



\* Imágenes de referencia, sujeto a cambios sin previo aviso.



[estadioconspiradores.com](http://estadioconspiradores.com)